



## JONAVOS RAJONO SOCIALINIŲ PASLAUGŲ CENTRO DIREKTORIUS

### ĮSAKYMAS DĖL STRUKTŪRINIŲ PADALINIŲ, PERSONALO STRUKTŪRŲ BEI PAREIGYBIŲ SĄRAŠO PATVIRTINIMO

2019 m. gruodžio 31 d. Nr. P10-130/2019  
Jonava

Vadovaudamasi Jonavos rajono savivaldybės tarybos 2011 m. gegužės 26 d. sprendimu Nr. ITS - 189 „Dėl Jonavos rajono socialinių paslaugų centro nuostatų patvirtinimo“, Jonavos rajono savivaldybės tarybos 2019 m. rugsėjo mėn. 19 d. sprendimu Nr. ITS-173 „Dėl didžiausio leistino pareigybių skaičiaus biudžetinėse įstaigose nustatymo“ bei Lietuvos Respublikos socialinės apsaugos ir darbo ministro 2014 m. spalio 13 d. įsakymu Nr. A1-487 „Dėl socialinių paslaugų srities darbuotojų pareigybių sąrašo patvirtinimo“, **t v i r t i n u:**

- 1.1. Jonavos rajono socialinių paslaugų centro struktūrinių padalinių struktūrą (pridedama);
- 1.2. Jonavos rajono socialinių paslaugų centro personalo struktūrą (pridedama);
- 1.3. Jonavos rajono socialinių paslaugų centro pareigybių sąrašą (pridedama).
2. Įsakymas įsigalioja nuo 2020 m. sausio 2 d.
3. Jonavos rajono socialinių paslaugų centro direktoriaus 2019 m. rugsėjo 19 d. įsakymą Nr. P10-93/2019 „Dėl Jonavos rajono socialinių paslaugų centro darbuotojų, skyrių bei struktūrinių padalinių struktūros tvirtinimo“ laikyti netekusio galios nuo 2019-12-31.

Direktoriaus pavaduotoja soc. reikalams,  
Pavadojanti direktorių

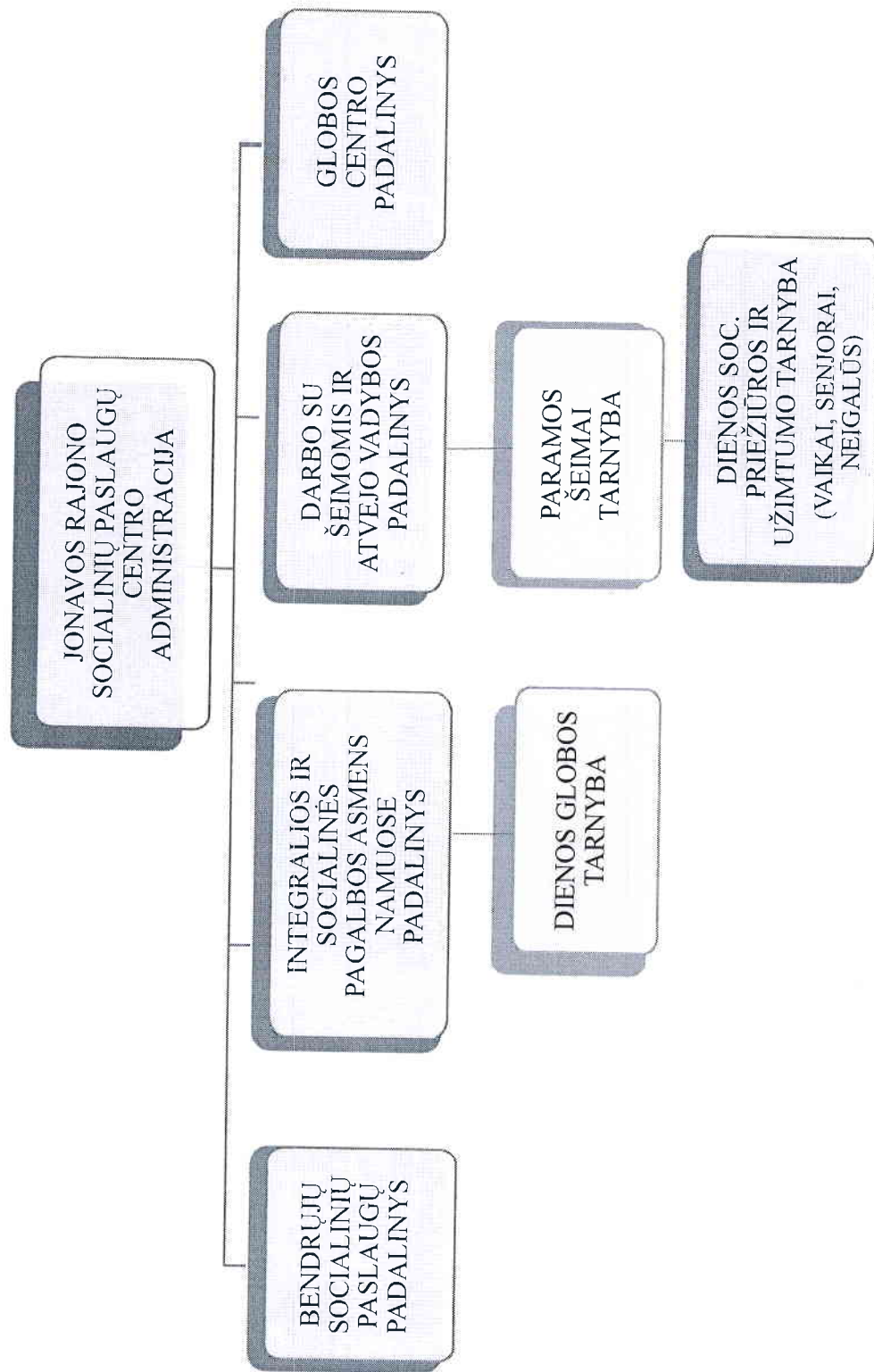
Inga Ruzgienė

V. Skopienė

**PATVIRTINTA**

Jonavos rajono socialinių paslaugų  
centro direktoriaus 2019 m. gruodžio 31 d.  
įsakymu Nr. P10-130/2019

**JONAVOS RAJONO SOCIALINIŲ PASLAUGŲ CENTRO  
STRUKTŪRINIŲ PADALINIŲ STRUKTŪRA**



## JONAVOS SOCIALINIŲ PASLAUGŲ CENTRO ORGANIZACINĖ VALDYMO STRUKTŪRA

**Organizacinė valdymo struktūra** – tai visuma priemonių darbui suskirstyti į skirtingas užduotis ir šių užduočių vykdymui koordinuoti. Jos esmė – vienu atsakingų asmenų pavaldumas kitiems, darbo paskirstymo ir kontrolės užtikrinimas. Ši struktūra reikalinga įstaigos tikslų ir uždavinių įgyvendinimui.

**Įstaigos administraciją** sudaro: direktorius, direktoriaus pavaduotojas soc. reikalams, padalinių vedėjai, dienos globos ir priežiūros programų koordinatorių, viešųjų pirkimų specialistas, soc. darbo personalo ir dokumentacijos vadybininkas. Įstaigai vadovauja direktorius, kuriam pavaldūs visi įstaigos darbuotojai. Direktorius atstovauja įstaigai visose institucijose ir atsako už jos darbo rezultatus, inicijuoja metinės veiklos programos rengimą ir įgyvendinimą, rūpinasi socialinių paslaugų centro intelektualiniais, materialiniais ir finansiniais ištekliais, darbo ir civiline sauga, priešgaisrine sauga. Direktorius pavaduotojas soc. reikalams, padalinių vedėjai organizuoja socialinį darbą įstaigoje, koordinuoja inicijuoja ir organizuoja visų sričių specialistų bendradarbiavimą. Visi administracijos darbuotojai atsakingi už įstaigos tikslų ir uždavinių įgyvendinimą, sprendimų priėmimą, paslaugų kokybės užtikrinimą, rūpinasi įstaigos įvairdžiu bei veiklos sklaida. Jų darbinė veikla skirta koordinuoti ir kontroliuoti pagal pareigybes apraše priskirtas veiklos sritis. Įstaigos buhalteriją tvarko Jonavos rajono centralizuoto biudžetinių įstaigų buhalterinės apskaitos skyriaus buhalterė.

**Įstaigoje dirbantys specialistai:** atvejo vadybininkai, socialiniai darbuotojai darbui su šeimomis, psichologai, socialiniai pedagogai, valstybės vaiko teisių apsaugos institucijos atestuoti asmenys, soc. darbuotojai globos koordinavimui, soc. darbuotojai dienos soc. priežiūrai ir užimtumui, soc. darbuotojai darbui su neįgaliais, socialinio darbo personalo ir dokumentacijos vadybininkas, viešųjų pirkimų specialistas, slaugytojas. Šie specialistai atsakingi už galutinius rezultatus – gaunamą paslaugos kokybę, t. y. už pavaldžių jiems darbuotojų, vykdančių paslaugos teikimą, valdymą, dalyvaujant komandiniam darbe, teikia pasiūlymus paslaugų kokybės gerinimo klausimais, priima sprendimus dėl reikiamų paslaugų skyrimo asmeniui.

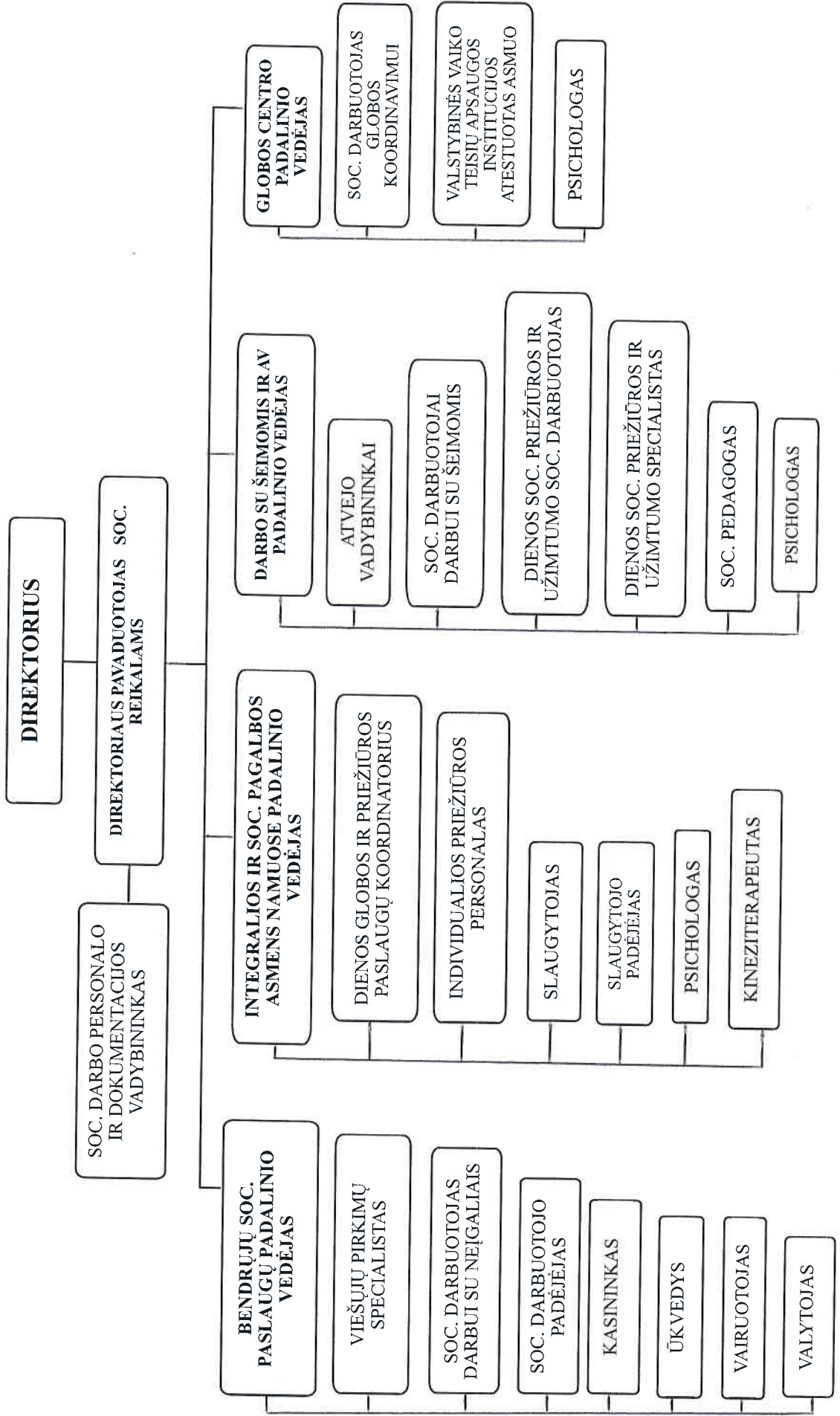
**Įstaigoje dirbantys kvalifikuoti darbuotojai:** individualios priežiūros personalas (socialinio darbuotojo padėjėjai), dienos soc. priežiūros ir užimtumo specialistai, slaugytojo padėjėjai, ūkvedžiai, kasininkas, vairuotojas. Šių profesijų darbuotojai vykdo aukštesnių darbuotojų nurodymus, jiems atsiskaito už darbo rezultatus. Ūkvedys rūpinasi materialiniais ištekliais, racionaliu patalpų naudojimu ir paruošimu darbui, sanitarija, higiena, organizuoja jam pavaldžių darbuotojų veiklą, aprūpina reikiamomis darbui priemonėmis ir medžiagomis.

**Įstaigoje dirbantys darbininkai** - valytojai.

**PATVIRTINTA**

Jonavos rajono socialinių paslaugų  
centro direktoriaus 2019 m. gruodžio 31 d.  
įsakymu Nr. P10-130/2019

**JONAVOS RAJONO SOCIALINIŲ PASLAUGŲ CENTRO  
PERSONALO STRUKTŪRA**





## PATVIRTINTA

Jonavos rajono socialinių paslaugų  
centro direktoriaus 2019 m. gruodžio 31 d.  
įsakymas Nr. P10-130/2019

## JONAVOS RAJONO SOCIALINIŲ PASLAUGŲ CENTRO PAREIGYBIŲ SĄRAŠAS

Eil. Nr.	Kodas pagal profesijų klasifikatorių	Pareigybė	Patvirtintas didžiausias leistinas etatų skaičius	Darbuotojo pareigybės grupė	Lygis
1	112038	Direktorius	1	Vadovai, pavaduotojai	A
2	112038	Direktoriaus pavaduotojas soc. reikalams	1	Vadovai, pavaduotojai	A
3	134302	Bendrųjų socialinių paslaugų padalinio vedėjas	1	Struktūrinių padalinių vadovai	A
4	134302	Integralios ir socialinės pagalbos asmens namuose padalinio vedėjas	1	Struktūrinių padalinių vadovai	A
5	134302	Darbo su šeimomis ir atvejo vadybos padalinio vedėjas	1	Struktūrinių padalinių vadovai	A
6	134302	Globos centro padalinio vedėjas	0,25	Struktūrinių padalinių vadovai	A
7	263506	Dienos globos ir priežiūros programų koordinatorius	1	Specialistai	A
8	3353	Viešųjų pirkimų specialistas	0,25	Specialistai	A
9	263506	Soc. darbuotojas darbui su neįgaliais	1	Specialistai	A
10	242305	Soc. darbo personalo ir dokumentacijos vadybininkas	1	Specialistai	A
11	263506	Atvejo vadybininkas	6	Specialistai	A
12	263506	Socialinis darbuotojas darbui su šeimomis	23,5	Specialistai	A
13	263506	Socialinis darbuotojas globos koordinavimui	1	Specialistai	A
14	263506	Valstybinės vaiko teisių apsaugos institucijos atestuotas asmuo	2	Specialistai	A
15	263506	Soc. darbuotojas dienos soc. priežiūrai ir užimtumui	1,5	Specialistai	A
16	235901	Socialinis pedagogas	2,5	Specialistai	A
17	263401	Psichologas	1,5	Specialistai	A1
18	222101	Slaugytojas	0,5	Specialistas	A
19	341203	Dienos soc. priežiūros ir užimtumo specialistas	0,75	Kvalifikuoti darbuotojai	C
20	341205	Individualios priežiūros personalas	22,25	Kvalifikuoti darbuotojai	C
21	341205	Socialinio darbuotojo padėjėjas	1,75	Kvalifikuoti darbuotojai	C
22	532103	Slaugytojo padėjėjas	0,75	Kvalifikuoti darbuotojai	C
23	523002	Kasininkas	0,5	Kvalifikuoti darbuotojai	C
24	515101	Ūkvedys	1	Kvalifikuoti darbuotojai	C
25	833101	Vairuotojas	1	Kvalifikuoti darbuotojai	C
26	911209	Valytojas	1,5	Darbininkai	D
		Iš viso:	76,5		